

EDUCAZIONE ALLA SALUTE

Prevenzione delle malattie gastro - intestinali



Missione Medico - Umanitaria

Santé: notre amie

Burkina Faso

**Cooperazione Dipartimento di Prevenzione ASL LE e M.K.
ONG - Lions club International**

Soci M.K.

Dott.ssa Leda Schirinzi

(Medico Igienista Dipartimento Prev. ASL Lecce)

Dott. Donatello Schirinzi

(Dott. in Scienze Politiche e Diritto Internazionale - Lecce)

Cooperante

Dott. Antonio Garzia

(Cardiologo Siena)

Introduzione

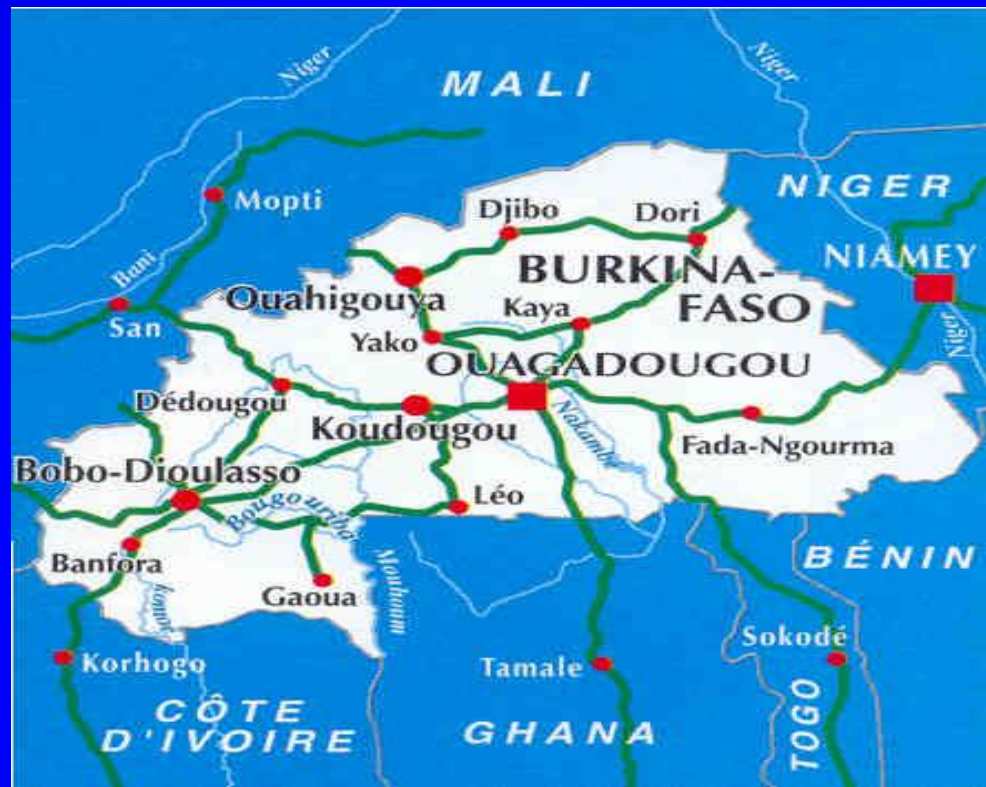
I BAMBINI: il valore del futuro

MK ONLUS intende accompagnarli contro le
“malattie Killers”, in particolare nei primi anni
di vita



Introduzione

- MISSIONE MARZO 2014
- Villaggio di PENDISSI' (OUAGA)
- Villaggio di TATIRI' (SABOU')



Introduzione

Le condizioni delle strutture scolastiche dei villaggi sono precarie.

La scuola di Pendissì è sprovvista di tetto e di pavimento; è dotata solo di mura perimetrali (una sorta di recinto).



Obiettivi

Educazione alla salute
- Prevenzione

Diagnosi

Cura

Educazione alla salute

Santè: Notre Amie

12 Regole comportamentali
d'igiene frequentí per preveníre
le malattíe infettíve e crescere piú
saní

SI impara sui banchí dí scuola

Educazione alla Salute

A scuola per imparare l'igiene personale



Educazione alla salute

1) Laviamoci le mani con acqua pulita e sapone:

- a) Prima di mangiare,
- b) Dopo essere stato al bagno,
- c) Dopo aver soffiato il naso,
- d) Dopo aver toccato animali,

Educazione alla salute

- 2) Bere acqua pulita, se necessario, bollita;
- 3) Non lavarsi con acqua sporca, attenzione alle fogne o bacini inquinati;
- 4) Lavarsi tutti i giorni il viso, le orecchie, le mani, e i piedi;
- 5) Lavare con acqua pulita la frutta e la verdura prima di mangiarla;

Educazione alla salute

- 6) Far bollire il latte, se non pastorizzato, prima di berlo;
- 7) Evitare di accarezzare gli animali; soprattutto se non si conoscono;
- 8) Non sputare per terra;
- 9) Curare le ferite e disinfettare sempre le abrasioni;

Educazione alla salute

- 10) Coprire la bocca prima di tossire e starnutire;
- 11) Non strofinare le mani sporche di terra;
- 12) Dormire sotto una zanzariera non lacerata, per proteggersi da malattie come la malaria, la dengue, febbre gialla.....

Educazione alla salute

Ricordare che le infezioni gastrointestinali più comuni si contraggono con ingestione di cibo contaminato o per trasmissione diretta di microbi, dalle mani sporche alla bocca.

Protégeons – nous et nous vivrons mieux

Prevenzione

L'accesso all'acqua è sempre problematico

M.K. ONLUS ha realizzato 40 pozzi tra cui uno
nel Villaggio Tatirì

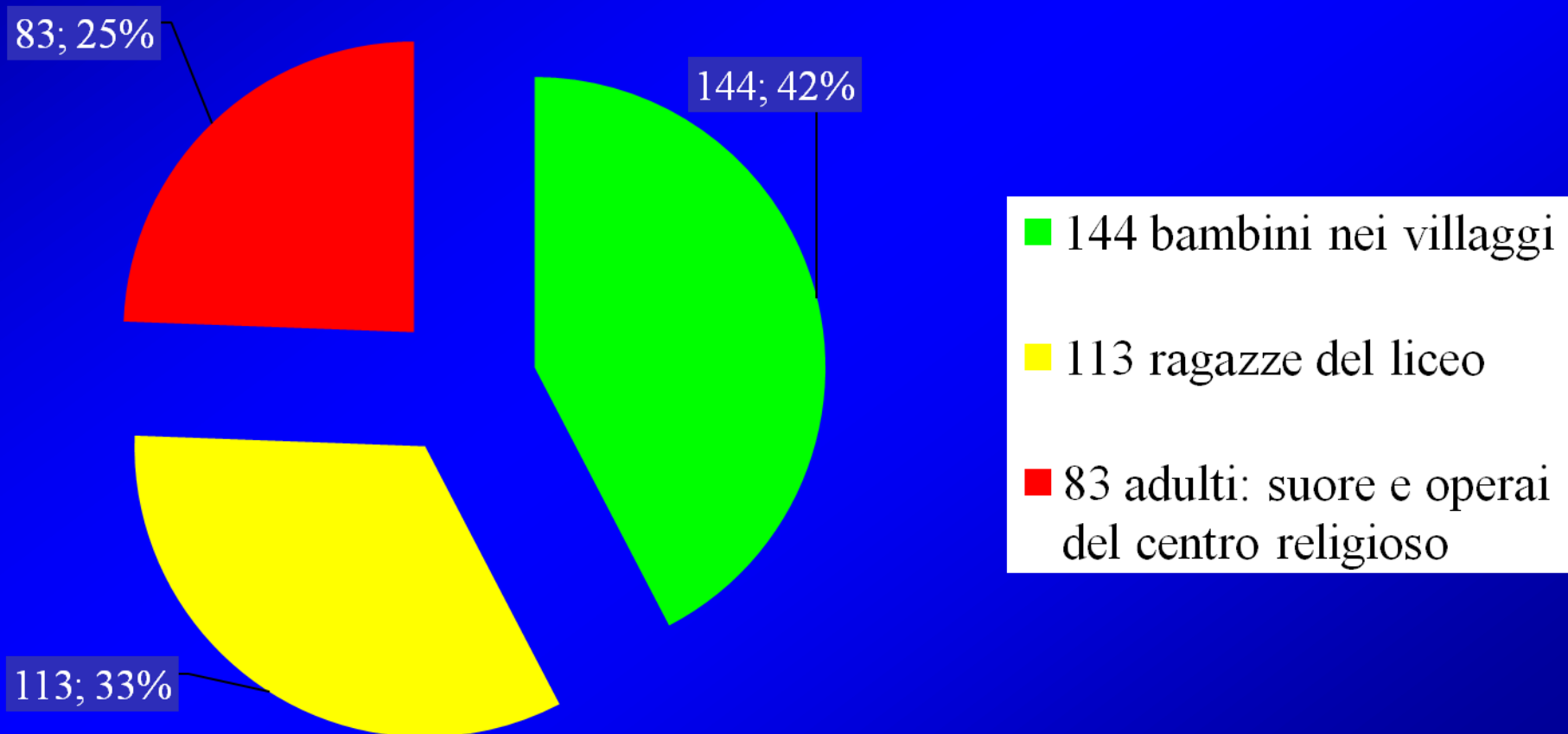


Acqua pulita:

Migliora le condizioni igienico – sanitarie, dei
villaggi e dintorni

VISITE MEDICHE - DIAGNOSI

Visite Totali 340



VISITE MEDICHE - DIAGNOSI

Presso il Centro Religioso “Immaculée Conception” di Ouaga

ALLESTITO AMBULATORIO MEDICO:

- **Lettino,**
- **Tavola ottometrica,**
- **Bilancia pesa persone,**
- **Elettrogardiografo di ultima generazione.**

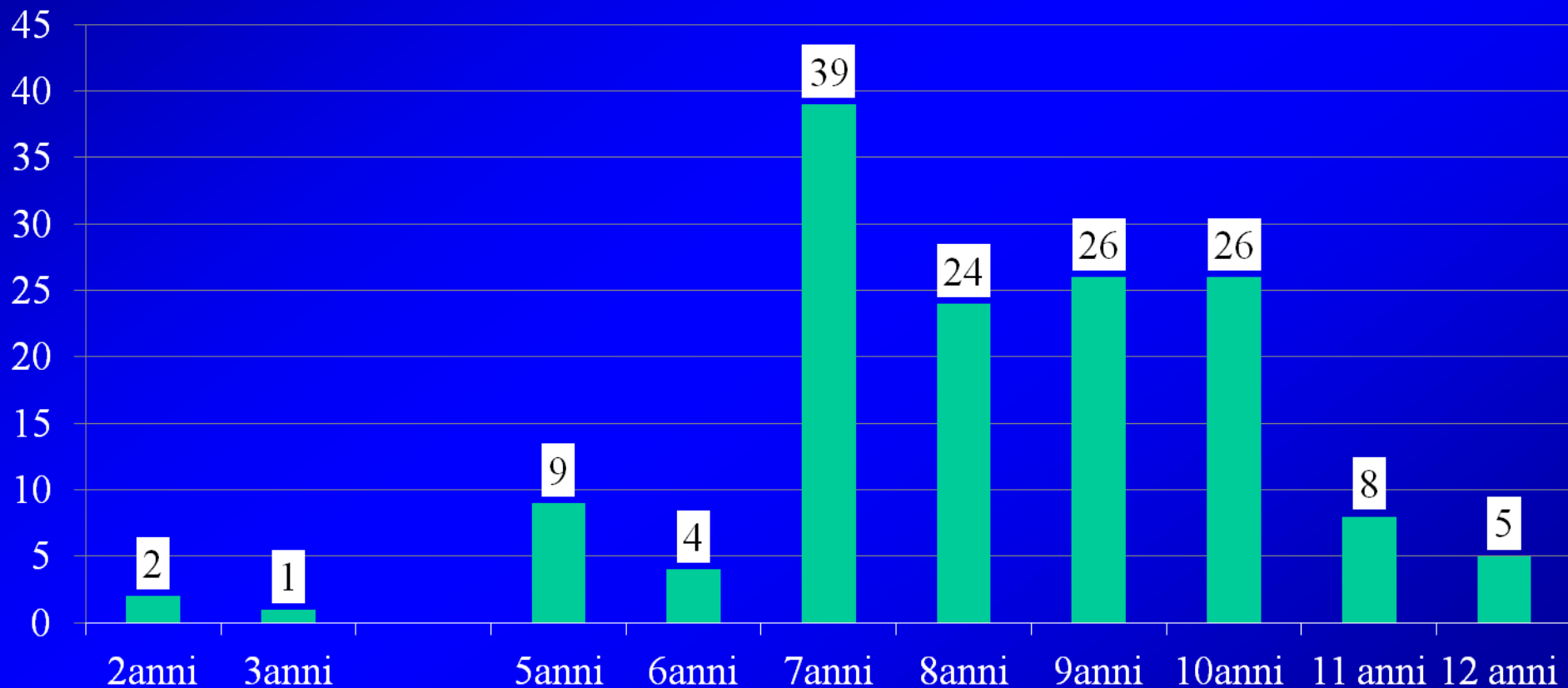
Opera Sanitaria e Medica

Visite generali , cardiologiche ed ECG

Visite mediche - Diagnosi

144 Bambini visitati nelle scuole dei villaggi

Rappresentazione del numero dei bambini per età



Visite mediche - Diagnosi

144 Bambini visitati nelle scuole dei villaggi

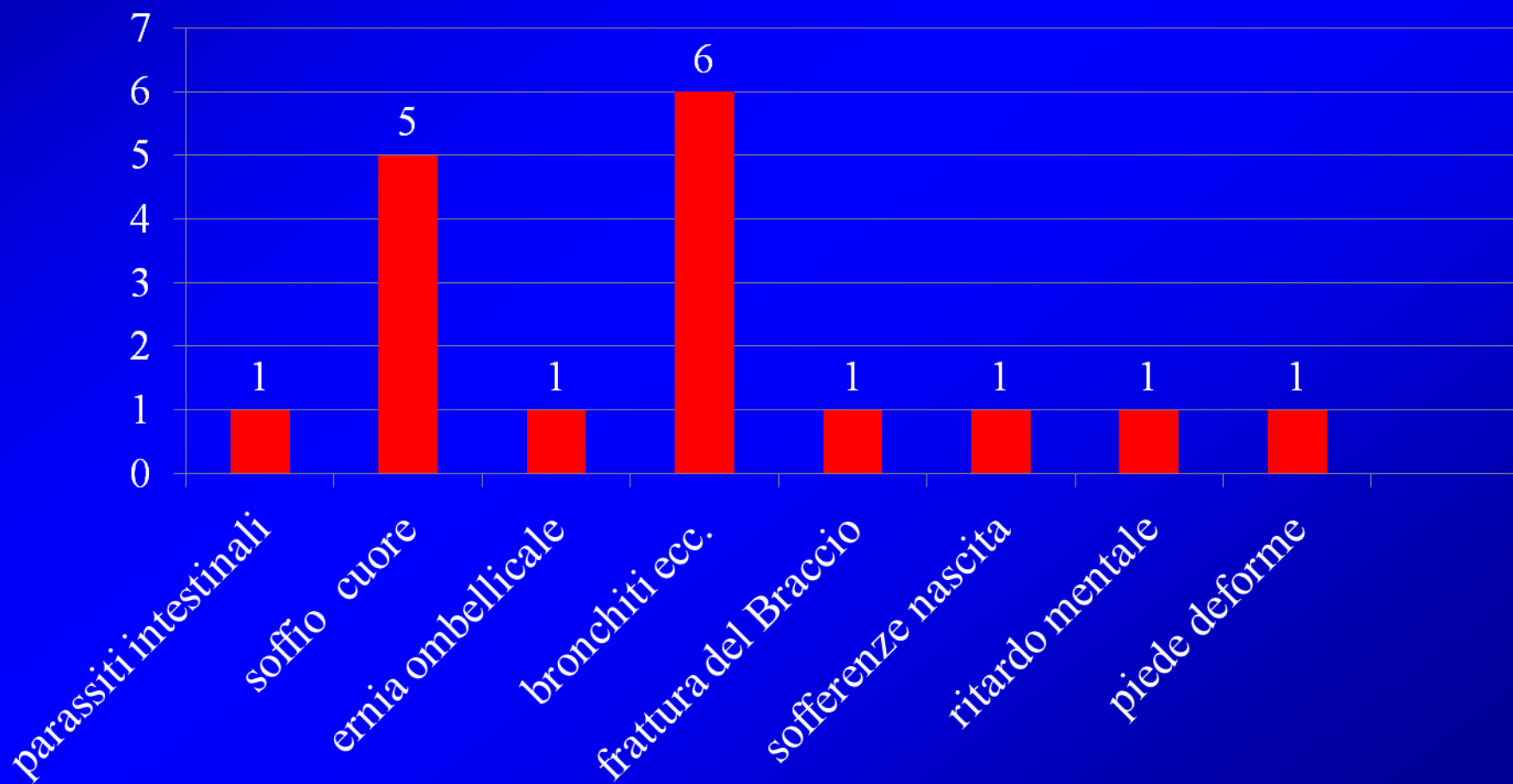
PINCIPALI PATOLOGIE RISCOSTRATE:

- Varicella in atto sul 50% dei bambini più grandicelli (Orfanotrofio di Fadma Gourma)
- In generale, il 60 % dei bambini (i più piccoli) sono risultati **denutriti e sottopeso**

Visite mediche - Diagnosi

144 Bambini visitati nelle scuole dei villaggi

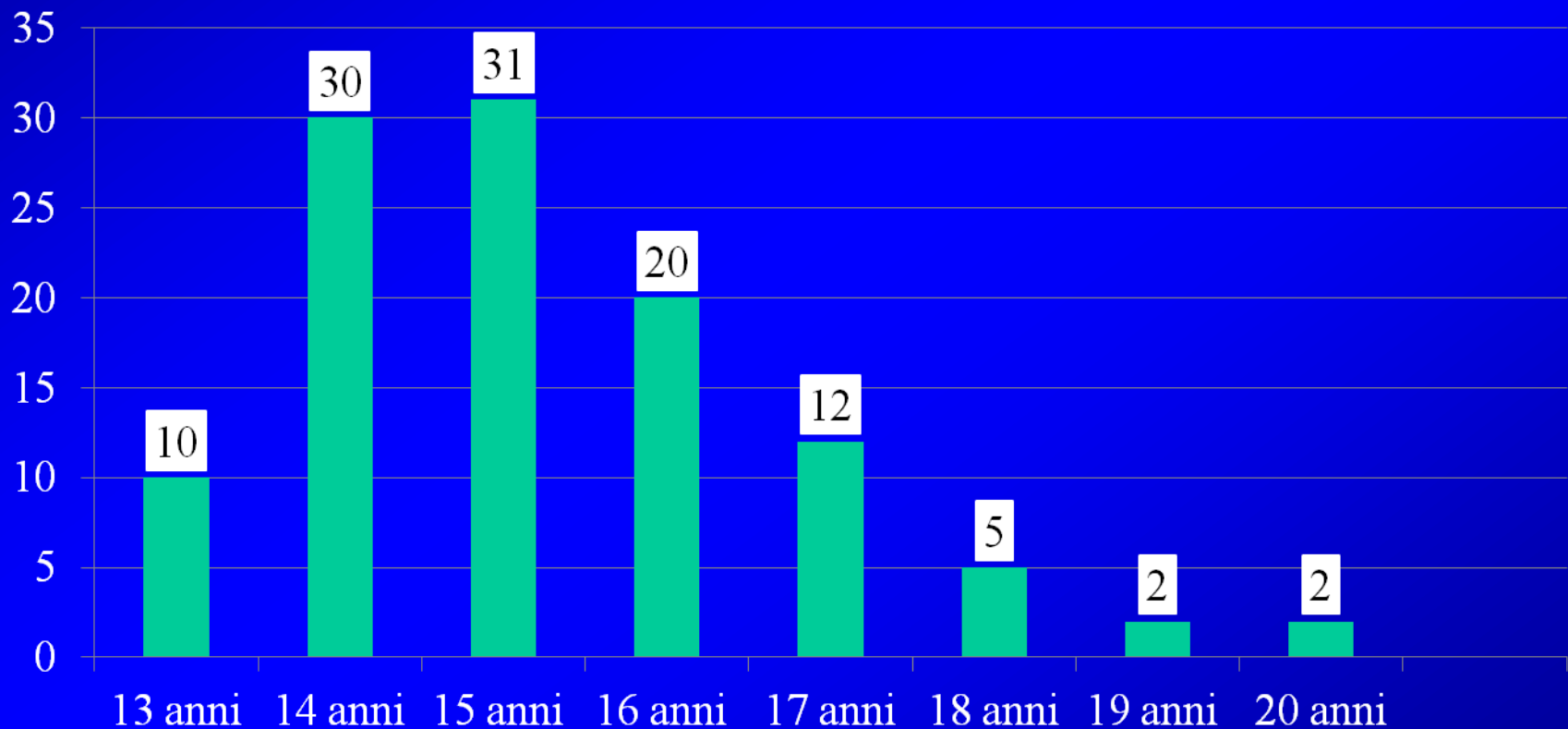
PARTICOLARI PATOLOGIE RISCONTRATE



Visite mediche - Diagnosi

113 Ragazze visitate nel liceo

Rappresentazione del numero delle ragazze per età



Visite mediche - Diagnosi

113 Ragazze visitate nel liceo

PATOLOGIE RISCONTRATE

Nulla da segnalare nella maggior parte dei casi.

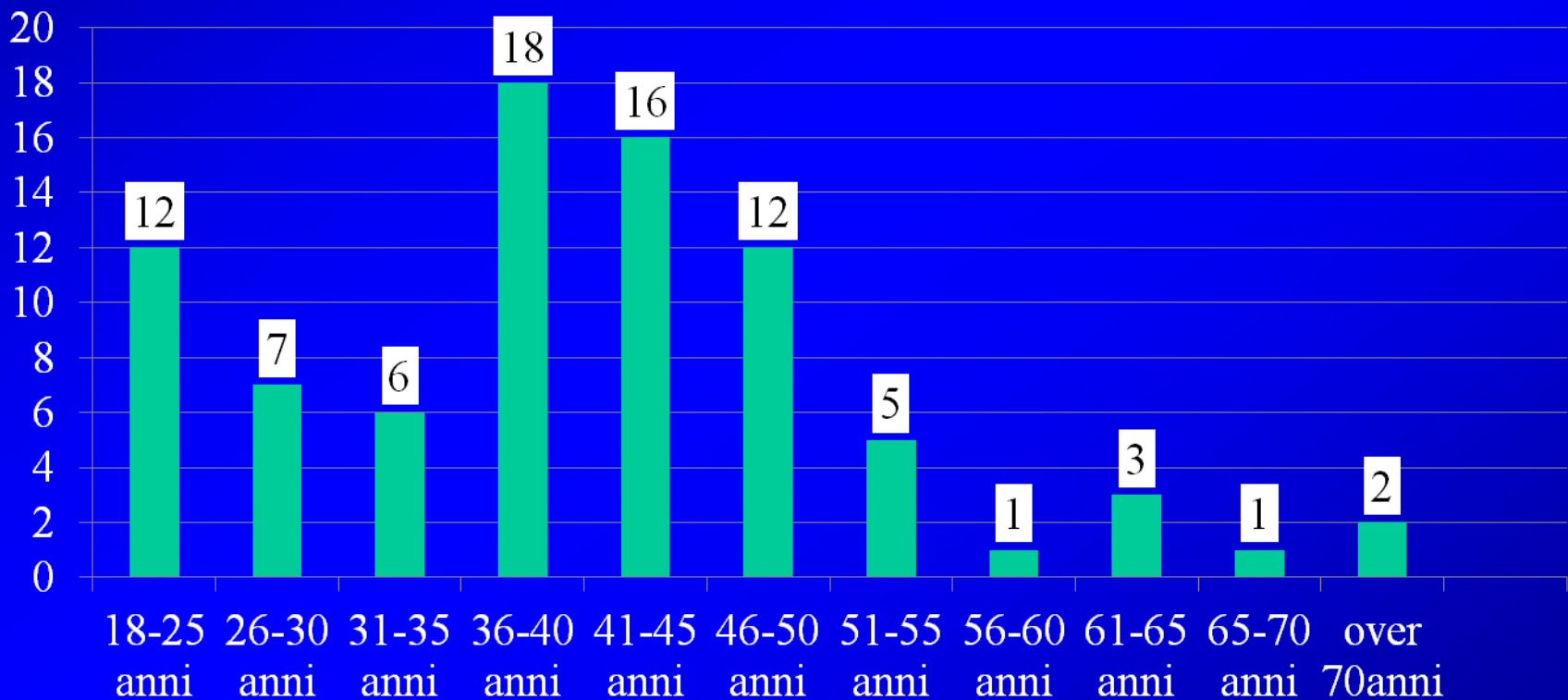
Si evidenziano soltanto:

- N.2 casi di soffio al cuore
- N.10 casi di faringiti causate dalla polvere trasportata dal vento Harmattan

Visite mediche – Diagnosi

71 Adulti del Centro Religioso

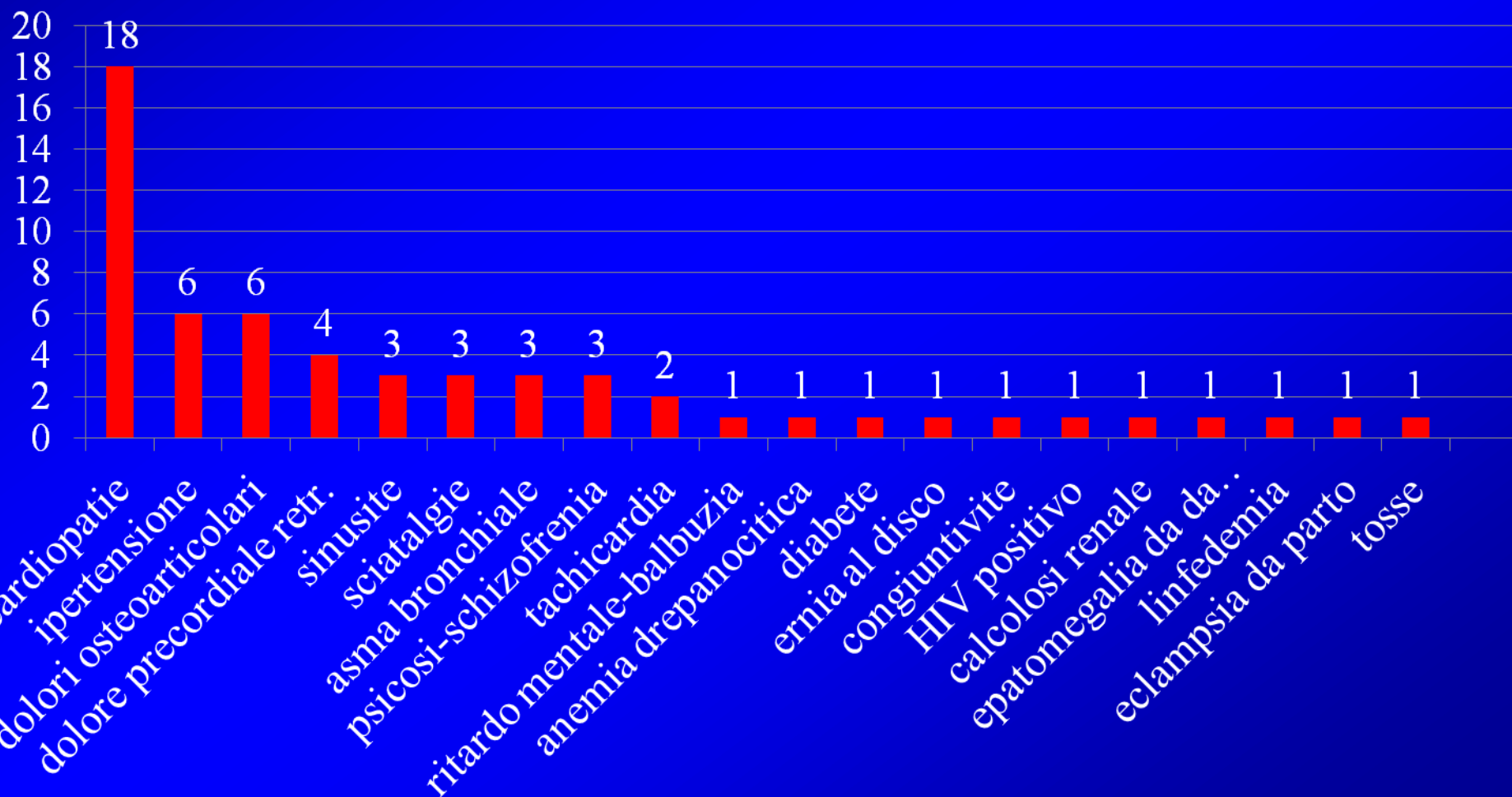
Rappresentazione del numero degli adulti per fasce di età



Visite mediche – Diagnosi

71 Adulti del Centro Religioso

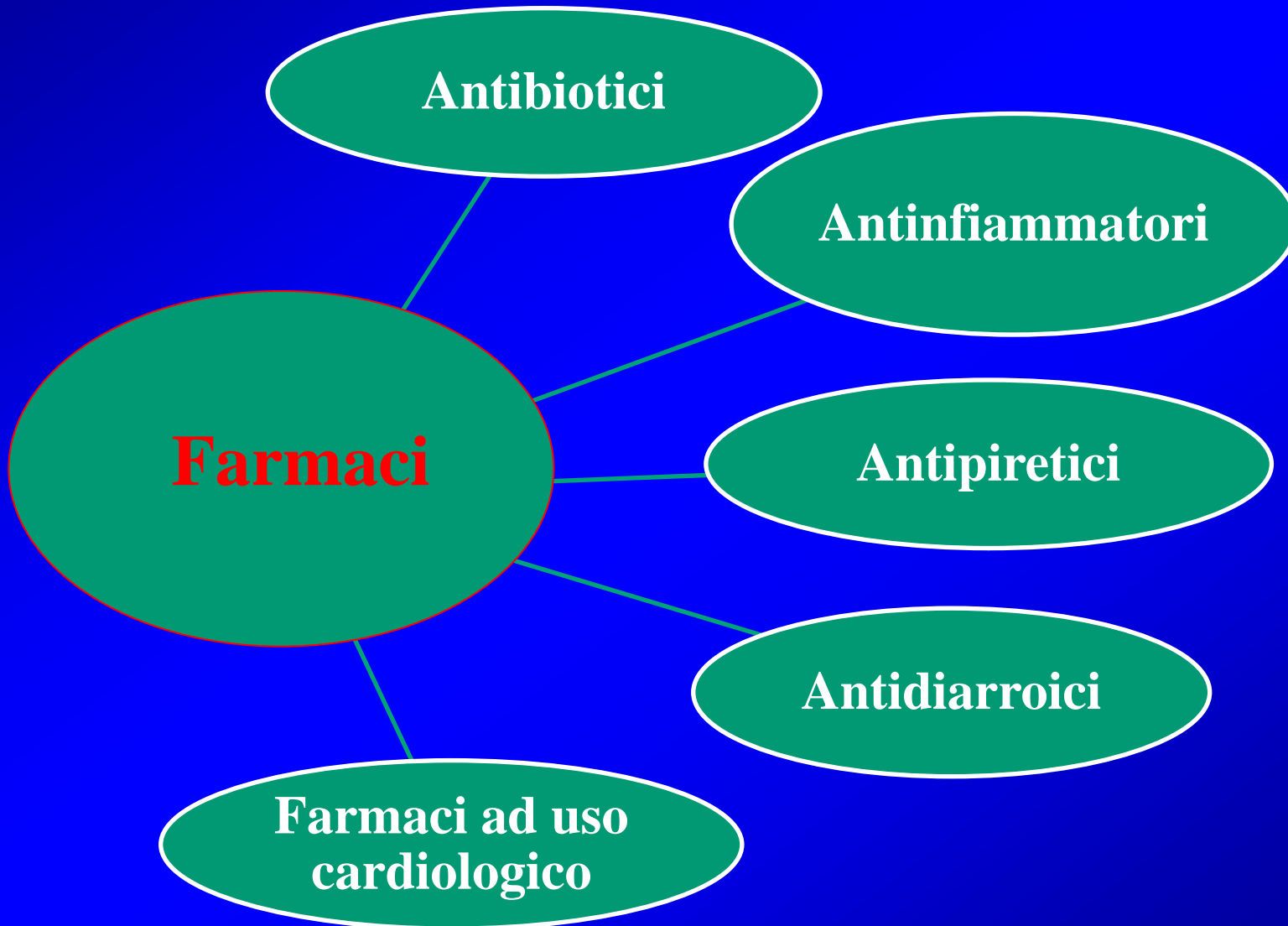
Patologie riscontrate



Correzione Alimentare



Cura



Cura



Confronto con la missione 2012

MISSIONE 2012

CIRCONSCRIPTION DE LAYE

ECOLE DE BARAMA

Burkina Faso

Missione 2012

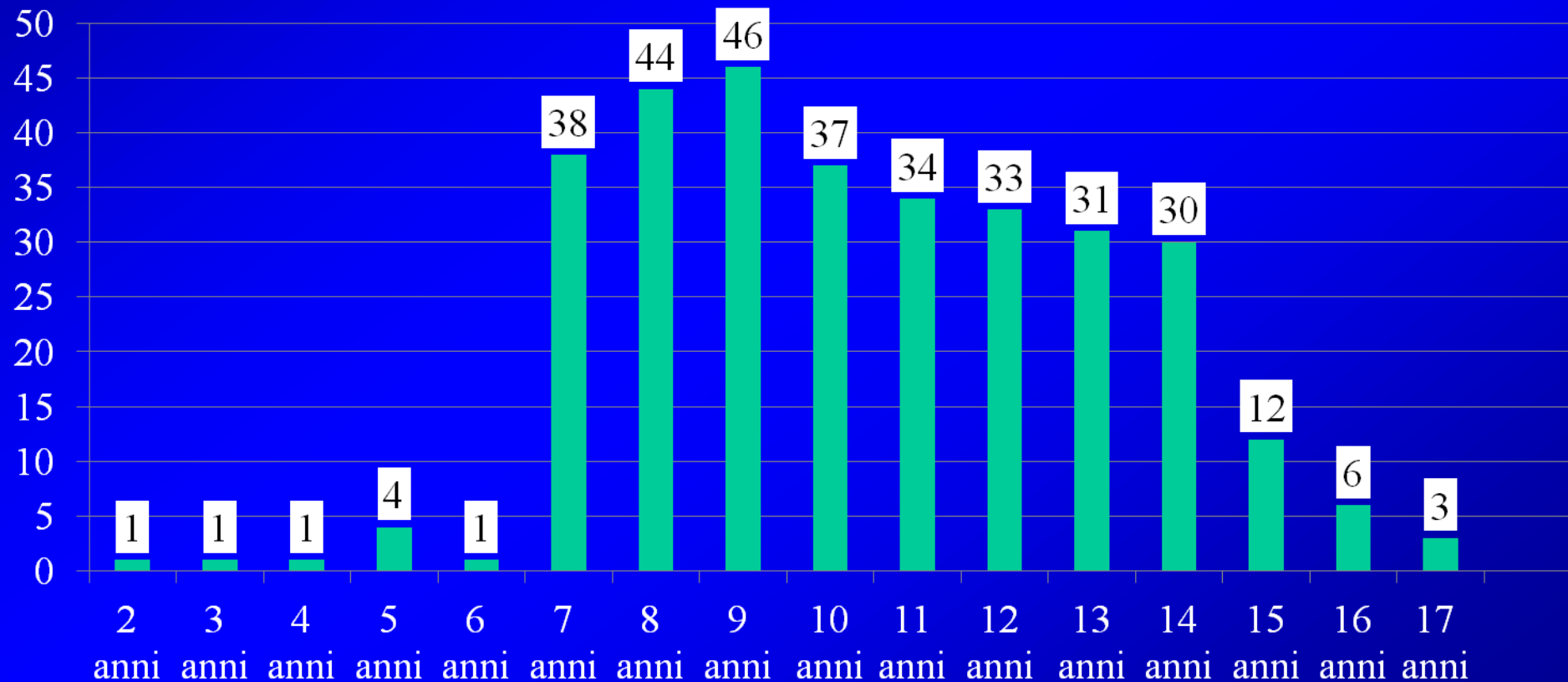
Visitati 322 bambini e adolescenti nella
scuola di BARAMA:

Struttura scolastica discretamente
organizzata, sia dal punto di vista
amministrativo – didattico (direzione,
corpo insegnante, ecc) sia dal punto di
vista igienico sanitario

Missione 2012

322 bambini e adolescenti visitati a ecole de Barama

Rappresentazione dei 322 bambini e adolescenti visitati per età



Missione 2012

322 bambini e adolescenti visitati a ecole de Barama

PATOLOGIE PIU' FREQUENTEMENTE RISCONTRATE

Sono relative non tanto ad una vera e propria denutrizione (come è stato riscontrato nei bambini visitati durante la missione 2014), ma ad una **cattiva nutrizione** per mancanza di vitamine e minerali

grazie dell'attenzione

